



Project on the uptake and use of **ISO 26000** on **Social Responsibility** within the **MENA region**



Exemple de cas

Pays: Tunisie

Organisation: Les Laboratoires SAIPH



Projet MENA RS – ISO 26000 (1/2)

- **Donateur:** Agence suédoise de coopération internationale pour le développement (Sida)
- **Période de mise en oeuvre du projet:** 2011 - 2014
- **Pays pilotes:** Algérie, Égypte, Iraq, Jordanie, Liban, Maroc, Syrie* et Tunisie

* La Syrie a été suspendu de l'ISO en Juillet 2013 et n'a pas bénéficié du projet par la suite.

But: contribuer à la mise en place d'une stratégie de développement durable par l'intégration efficace des principes et pratiques de la responsabilité sociétale (ISO 26000) dans la région MENA, avec pour pivot l'organisme national de normalisation (ONN)

Objectif spécifique: Créer un pool de compétences sur la responsabilité sociétale pour appuyer l'application d'ISO 26000 dans chaque pays pilote de la région MENA

Résultat 1.1:
Renforcement au niveau national des capacités humaines et institutionnelles dans les pays pilotes de la région MENA pour l'application et le respect des principes d'ISO 26000

Résultat 1.2:
Sensibilisation accrue à la responsabilité sociétale au niveau national dans les pays de la région MENA

Résultat 1.3: Appui technique fourni aux organisations pilotes sélectionnés opérant dans la région MENA afin de faciliter leur application de l'ISO 26000

Résultat 1.4: Mise en place, dans la région MENA, d'un Comité mixte de coordination (CMC) sur la RS opérationnel

Résultat 1.5:
Etablissement d'un mécanisme d'échange régional sur la responsabilité sociétale



Projet MENA RS – ISO 26000: Résultats d'ensemble au Tunisie (1/3)

▪ Au niveau des résultats

<p><i>Résultat 1.1: Renforcement au niveau national des capacités humaines et institutionnelles dans les pays pilotes de la région MENA pour l'application et le respect des principes d'ISO 26000</i></p>	<p><i>Résultat 1.2: Sensibilisation accrue à la responsabilité sociétale au niveau national dans les pays de la région MENA</i></p>	<p><i>Résultat 1.3: Appui technique fourni aux organisations pilotes sélectionnés opérant dans la région MENA afin de faciliter leur application de l'ISO 26000</i></p>
<ul style="list-style-type: none">• 16 trained national project experts• Over 6 400 staff trained in pilot organisations	<ul style="list-style-type: none">• 7 national awareness-raising events	<ul style="list-style-type: none">• 13 participating pilot organisations• 13 POs delivered all deliverables• Over 50 training events by NEs for POs



Projet MENA RS – ISO 26000: Résultats d'ensemble au Tunisie (2/3)

▪ Au niveau d'objectif

<i>Number of POs completing key project deliverables – as assessed by IEs</i>	<i>Number of good case studies prepared by POs – as assessed by PO</i>	<i>Performance of national project experts – as assessed by IE</i>
<p>Measured results: All the 13 pilot organizations completed the deliverables</p> <p>General feedback: All the 13 pilot organizations completed the deliverables and five even published a sustainability report or a SR strategy.</p>	<p>Measured results: Tunisia submitted three case studies</p> <p>General feedback: The three selected pilot organisations from Tunisia delivered good quality case studies according to the agreed template. The case studies include:</p> <ul style="list-style-type: none">• Amen Bank: this pilot organization has focused its commitment in the sustainable investment• SAIPH (pharmaceutical industry): evolution of the core values to integrate stakeholders interests, a new SR governance system, a Facebook page on SR• STEG (national electricity and gas company): top management engagement, nine new big cross-functional projects	<p>Measured results: 16 national project experts have a good level of performance</p> <p>General feedback: For some of the national project experts, their experience of the social or environmental aspects helped them a lot to understand ISO 26000 approach. For the others, their consulting skills on management systems was a strong basis for them to be able to support the organizations in the integration of social responsibility. Both competences have been complementary for the SR MENA project team.</p>



Projet MENA RS – ISO 26000: Résultats d'ensemble au Tunisie (3/3)

▪ Au niveau du but

<i>Level of integration of SR in pilot organisations – as assessed by POs</i>	<i>Quality of advice provided by national project expert – as assessed by PO</i>	<i>Overall rating of project effectiveness – as assessed by PO, NE and NSB</i>	<i>Uptake of SR in country – as assessed by NE and NSB</i>
For Tunisia, all the pilot organizations have improved their SR performances at almost all stages of the project. Some pilot organizations still need to improve the external communication or the way to manage the sphere of influence of the organization.	Almost all the national project experts have good level of competence. All the Tunisian national project experts are recommended by the pilot organizations. The main improvements are focused on the adaptation to the sector and communication in the project.	The SR MENA project contributed a lot to increase the commitment of the top management of the pilot organizations. The competence of the project team has also increased during the project. The engagement of other stakeholders remains to be structured and enhanced.	All the different national events led to a major increase of the awareness on SR at country level. This has also been the opportunity for the national project experts to show their new competences, and for the stakeholders to meet together and to build new relationships

Projet RS MENA - ISO 26000

La Figure d'ISO 26000:2010 illustre ce que suppose l'utilisation de la norme pour une organisation

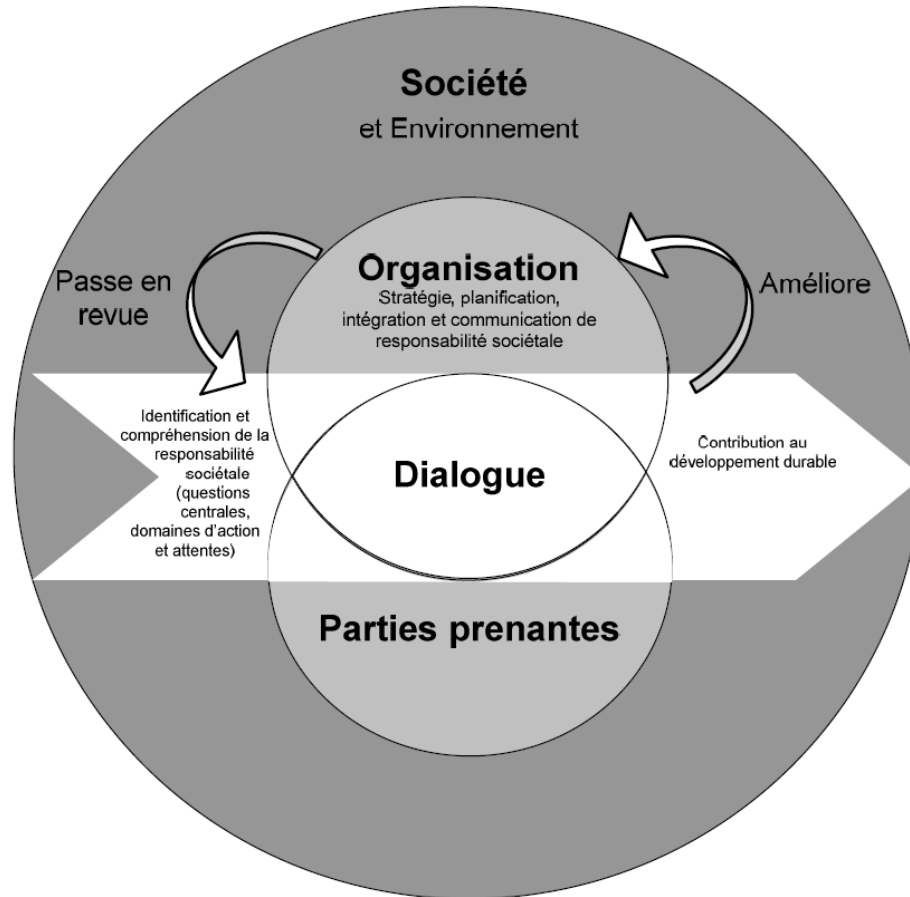
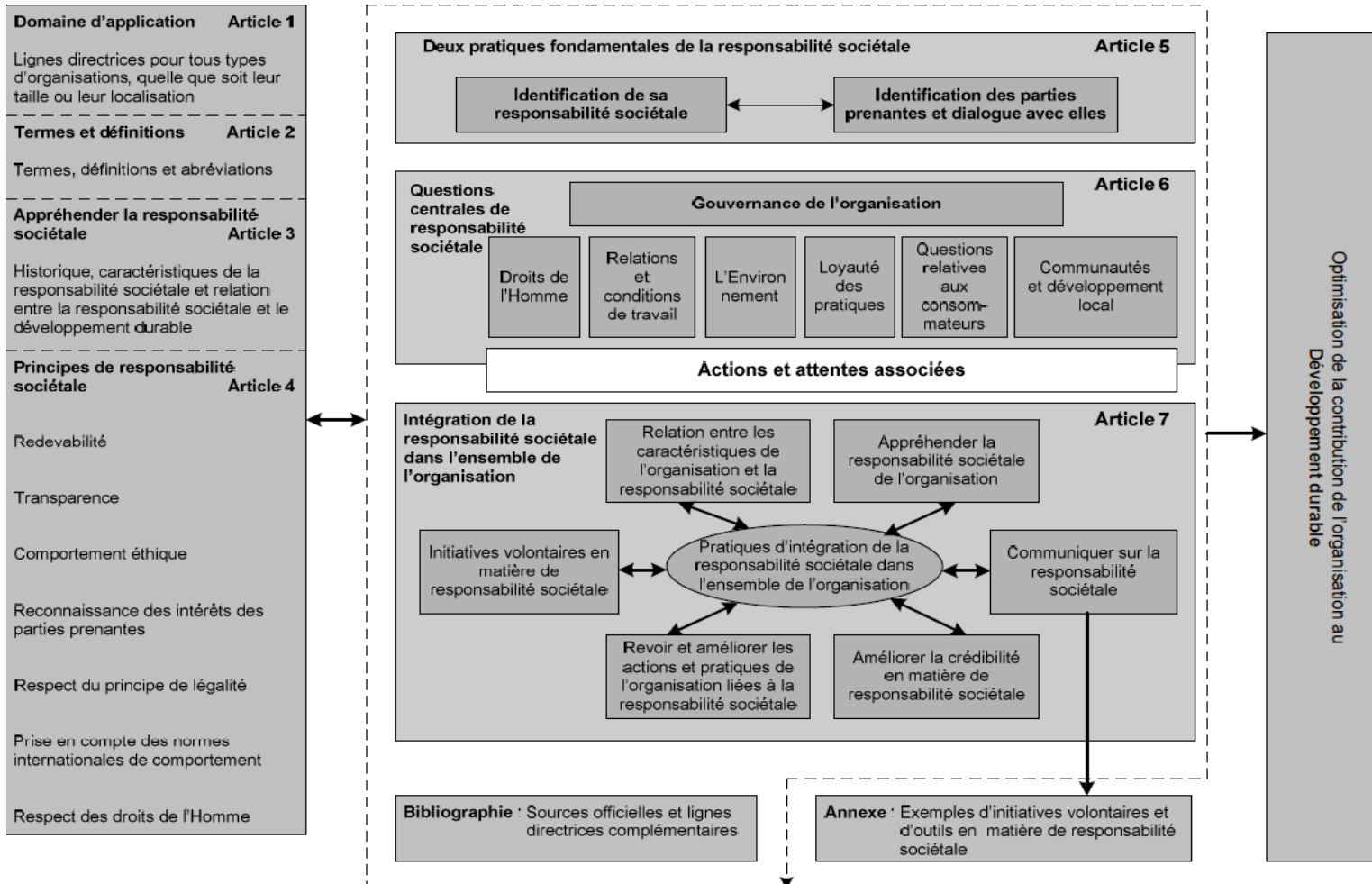


Figure 4 — Intégration de la responsabilité sociale dans l'ensemble de l'organisation

La Figure d'ISO 26000:2010 donne une vue d'ensemble des mesures à prendre par l'organisation.





Assistance apportée par l'ISO aux organisations pilotes

1. Identification, en concertation avec les ONN, des organisations pilotes (OP) et des experts nationaux engagés dans le projet (EN)
2. Confirmation par la Direction des OP sélectionnées de leur engagement à promouvoir la mise en œuvre d'ISO 26000
3. Désignation par l'ISO d'experts internationaux (EI) pour épauler les EN au travers de formations, formations de perfectionnement, visites dans les pays partenaires, et d'un encadrement à distance
4. Les EN, avec le concours des EI, ont apporté une assistance aux OP en leur fournissant des conseils techniques tout au long du projet pour la mise en œuvre d'ISO 26000 dans le cadre des initiatives suivantes :
 - élaboration des documents requis dans le cadre du projet: analyse des écarts, plan d'action, identification des parties prenantes, rapports d'avancements, etc.
 - formations et séances de sensibilisation pour le personnel



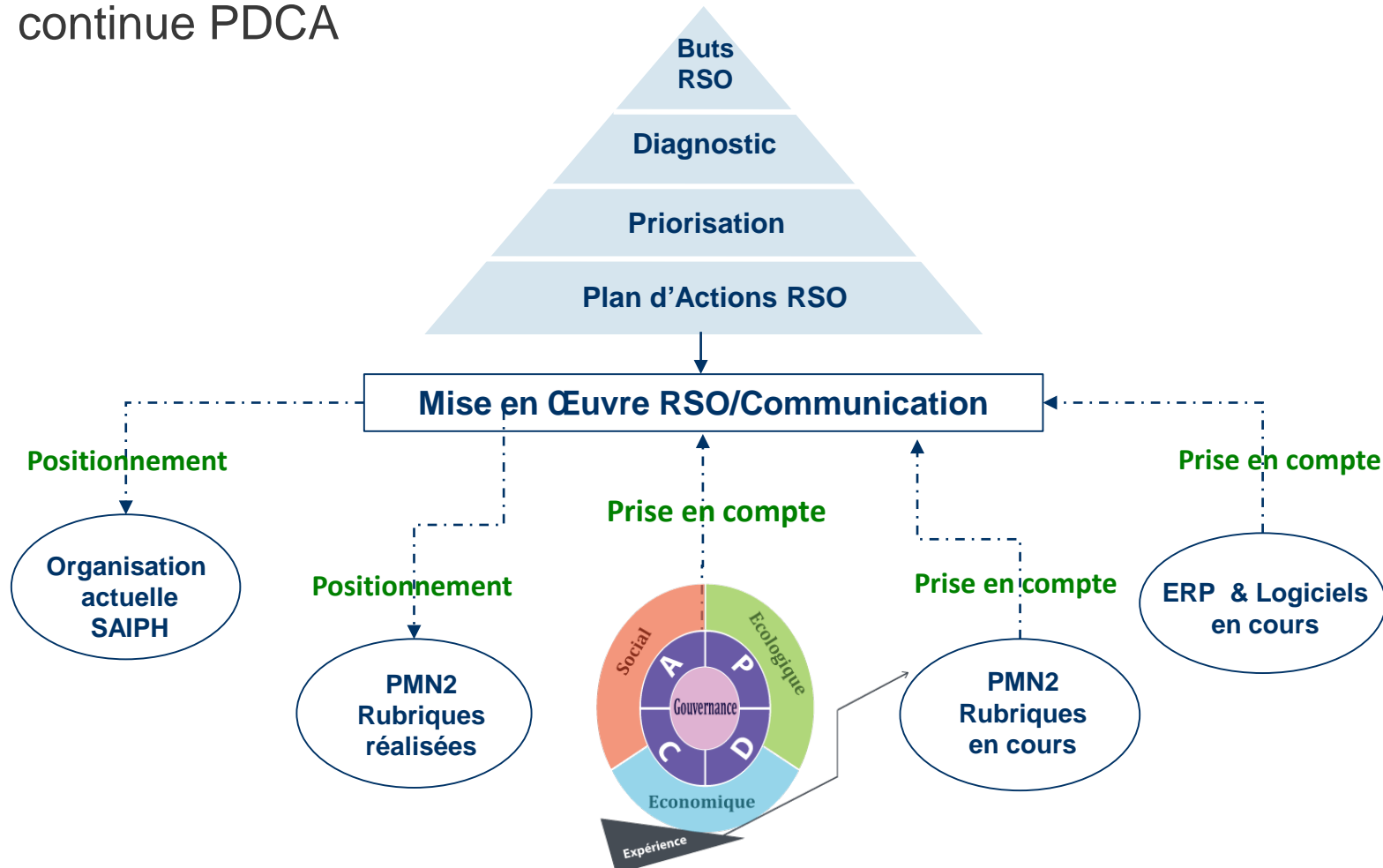
- **Type d'organisation** : Entreprise privée
- **Activités principales** : Industrie pharmaceutique
- **Directeur Général** : Mr Ramzi SANDI
- **Nombre de salariés** : 510
- **Budget annuel /chiffre d'affaires** : 60 MDT(15% export) soit 14 MUV
- **Nombre de membres**: 07 au Conseil d'Administration
- **Lieu** : Km 24, Route de Zaghouan Bourabiaa – BP 61 1145 Mohamedia
- **Emails**: saiph@saiph.com.tn – mt.sassi@saiph.com.tn
- **Page facebook (RSO)** : SAIPH - RSO Large Public

Risques :

- *Produits Chimiques 300 T*
- *ACE 150 T*
- *Déchet Ph 50 T + 100 T banal*
- *Energie 3000 tep*
- *510 emplois à sauvegarder*

Notre vision : Contribution au DD et aux projets valorisants tels que le projet pilote RSO MENA

Notre mission : Adoption du Référentiel ISO 26000 et intégration progressive de la RSO à SAIPH (7PR, 7 QC, 7 AI) + amélioration continue PDCA





Nos valeurs et nos politiques



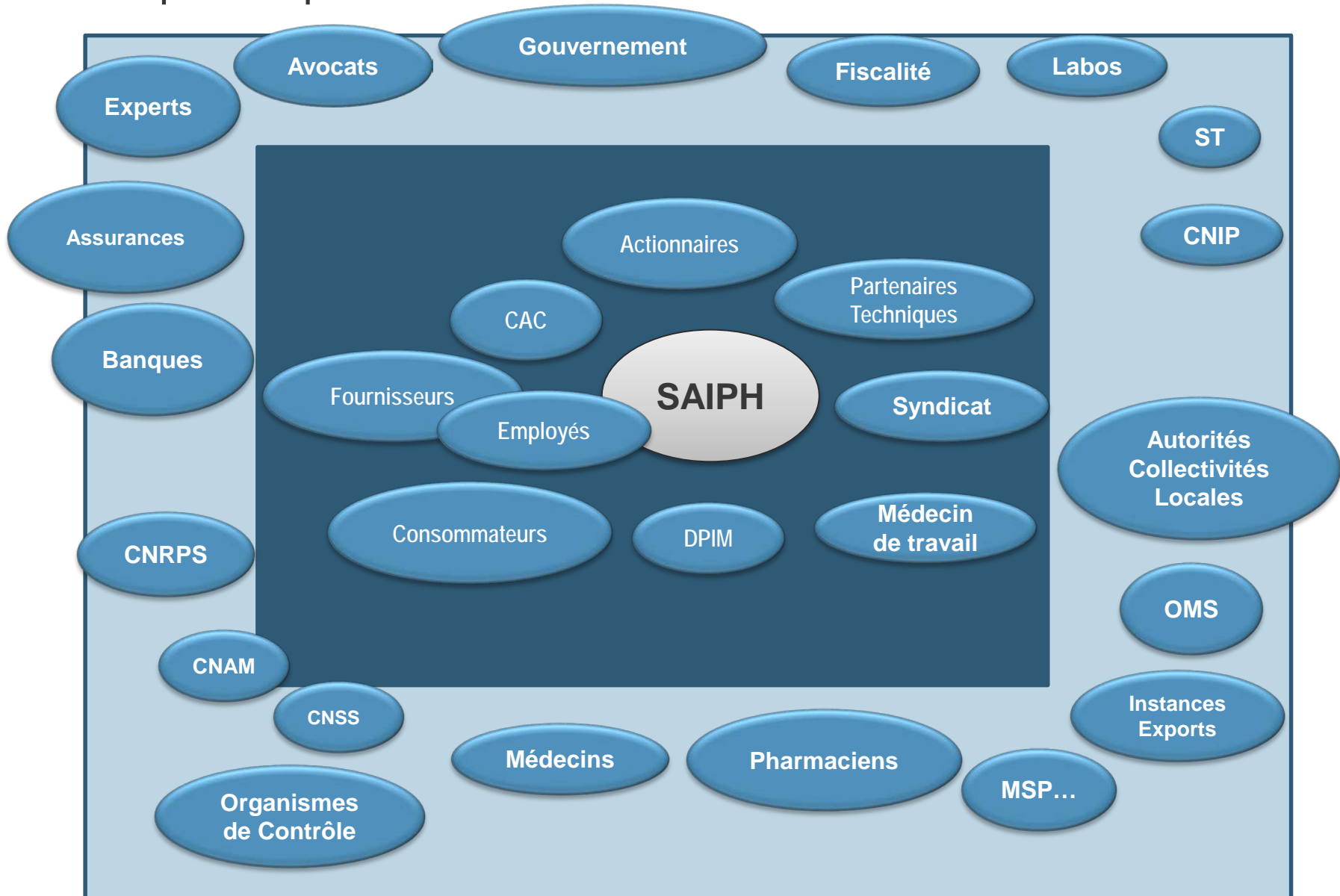
Nos valeurs : Appartenance, Sérieux, Honnêteté, Respect des lois et normes

Nos principales politiques : La qualité est notre devise, Economie de santé, Démocratie de discussion et responsabilité de la décision/action

Modifications apportées durant le projet

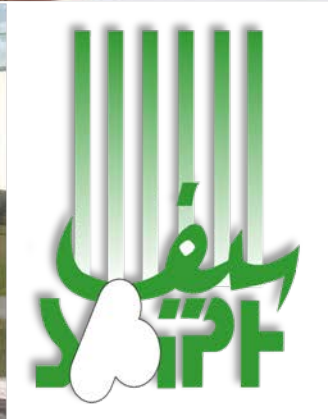
1. Reconnaissances des intérêts et dialogue avec les autres(PP)
2. L'Homme d'abord actuel et futur
3. Transparence, Ethique et redevabilité
4. Prise de connaissance et prise en charge dans notre gouvernance :
 - Des impacts de SAIPH sur les pilier du DD notamment social et environnemental.
 - Du sens du pilier économique élargi à la création de la richesse et de sa répartition en plus de la rentabilité économique et du profit
 - Des intérêts des parties prenantes
 - De la priorisation appuyée sur une approche risques
 - Mesure, Rendu et Amélioration continue
 - Vision à trois termes (Court Moyen Long)

Nos parties prenantes externes /internes :





Les Laboratoires
SAIPH





Nos objectifs stratégiques révisés en fonction des principaux domaines d'action



Autour de la QC Gouvernance et de la QC Environnement nous avons sélectionné les objectifs suivants:

- Objectif 1 : Traduire concrètement l'engagement de la direction, cerner des orientations précises de RSO
- Objectif 2 : Renforcer le dialogue avec les PP
- Objectif 3 : Réduction systématique à la source de pollution et Gestion et tri à la source des déchets



Actions liées aux objectifs stratégiques (1/3)



Objectif 1 : Traduire concrètement l'engagement de la direction, cerner des orientations précises de RSO

Actions prévues :

1. Décision d'adhésion à la démarche RSO
2. Elaboration une charte RSO / DD
3. Médiatisation de la note et de la charte
4. Encadrement PFE Tableau de Bord RSO SAIPH
5. Paramétrage de l'ERP pour prendre en charges les impacts sociétaux (3 piliers du DD)

Suivi jusqu'à ce jour :

Dépliant de la charte RSO

IX. Intégration sociale

- 1- Tenir compte du territoire local lors de la prise de décision et participer à l'amélioration de la qualité de vie au sein de la collectivité.
- 2- Participer aux programmations d'amélioration des concepts d'éducation et de culture.
- 3- Encourager les actions de la société civile.

X. Amélioration continue des conditions d'emploi et de travail et des relations professionnelles

- 1- Améliorer les compétences et l'employabilité des salariés en favorisant la formation et le perfectionnement professionnel.
- 2- Assurer à tous les collaborateurs des conditions d'hygiène et de sécurité conformes à la législation en vigueur.
- 3- Respecter strictement la législation relative aux accidents du travail ainsi que les maladies professionnelles.

XI. Priorités de la prochaine quinquennale – Satisfaire les actionnaires

- 1- Améliorer les performances économiques et la valeur actionnariale.
- 2- Solidifier et maintenir l'équilibre financier.

P : (Plan) Planifier
D : (Do) Faire
C : (Check) Vérifier
A : (Act) Réagir



Maîtrise des Risques

Réputation, Communication et Image de marque	Lois et Normes	Parties prenantes
--	----------------	-------------------



Société Arabe des Industries Pharmaceutiques

N°24, Route de Zaghouan Douzhaa
BP 63 3145 Mohamédia - Tunisie
Site web : www.saiph.com.tn
E-Mail : saiph@saiph.com.tn

Copyright © SAIPH - Direction Etudes et Système d'Information - 2013



Société Arabe des Industries Pharmaceutiques



Charte de la Responsabilité Sociétale " SAIPH - RSO "

ISO 26000 - NT 110.329 (2010)



Les laboratoires SAIPH perçoivent la responsabilité sociétale comme étant l'application des principes du développement durable.

C'est la responsabilité de SAIPH à évaluer les impacts de ses décisions et de ses activités sur la société et sur l'environnement. Ceci se traduit par un comportement transparent et éthique au regard des questions centrales et des domaines d'actions de la norme ISO 26000.

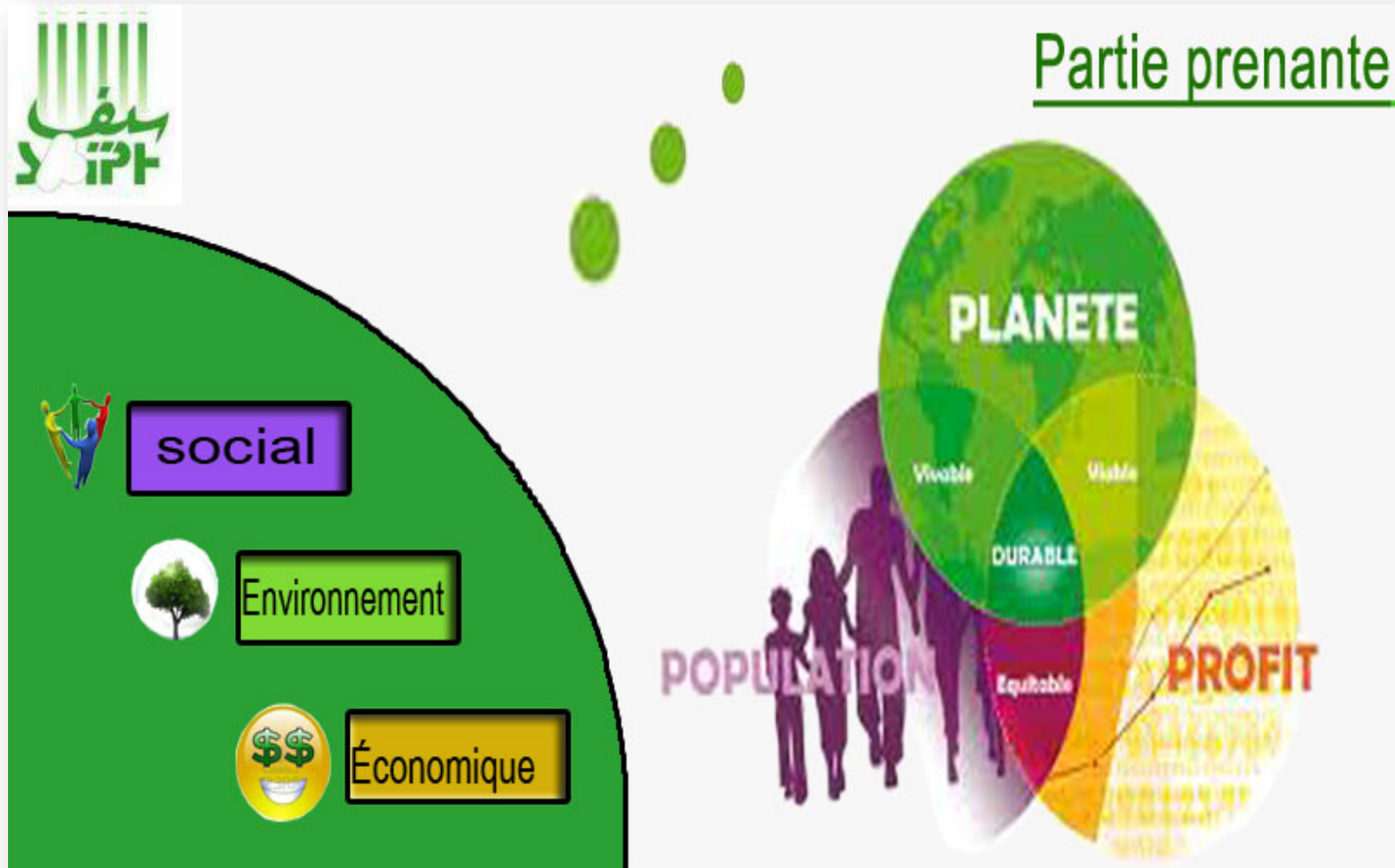
La Direction Générale

Nos Partenaires RSO :

L'Economie de santé est notre devoir

Suivi jusqu'à ce jour :

Application aide à la prise de décision en terme RSO





Actions liées aux objectifs stratégiques (1/3)



Suivi jusqu'à ce jour :

Affichage de l'impact RSO sur les demandes d'achats

The screenshot shows the SAIPH software interface for a purchase request. The 'Impacts Sociétaux DA' section is highlighted with a red circle. Below this section, there are three checked boxes: Social, Environnemental, and Economique. A text area labeled 'Précision impact' is also visible.

The scan shows a purchase request form from SAIPH. The form includes the following details:

- Article:** CNS000869
- Designation:** IMPRESSION DEPLIANT CHARTE RSO SAIPH
- Fournisseur:** (blank)
- Référence:** (blank)
- Qté demandée:** 500 UN

Additional information on the form includes the date of the request (19/02/2014), the requester (Kaouther TOURJEMEN), and the nature of the request (Exploitation). The form is signed by the requester on 19/02/2014 and approved by the budget controller on 19/02/2014.

Anglet

« Impact Sociétaux DA »

Demande d'achat



Actions liées aux objectifs stratégiques (1/3)



Suivi jusqu'à ce jour :

Action	Résultat (KPI) (initial/finale)	Avancement de la mise en œuvre du plan d'action	Indicateur de suivi	Valeur de départ de l'indicateur	Valeur actuelle de l'indicateur	Commentaires
--------	------------------------------------	--	------------------------	--	------------------------------------	--------------

Objectif : Traduire concrètement l'engagement de la direction, cerner des orientations précises de RSO

1- Décision d'adhésion à la démarche RSO	Note signée par la DG	100%	Mise en application		Oui	
2- Elaboration une charte RSO / DD	Constitution de l'équipe	100%	Nbre par sexe et représentation des Structures		8 Respect parité H/F	
	Constitution des équipes thématiques	100%			7 = 1/QC	
	Organisation des Ateliers de travail	100%	Nbre de séances (Avec Experts + Sans Experts)		30=10+20	
	Mandatement des Experts	100%	Nbre Jour/Homme		-	
3- Médiatisation de la note et de la charte	Site Web/ Facebook	100%	Nbre (Amis, publication + Aimes + Commentaires)		10+10+10+5	
	E-Mail	100%	Nbre (Internes, Externes)		500_200	
	Brochures		Nbre (Imprimées, Distribuées)		0_0	
	Dépliant de la charte RSO	100%	Nbre (Imprimées, Distribuées)		500_400	
Réalisation tableaux de bord RSO	Application aide à la prise de décision en terme RSO	50%	Mise en application + Nbre indicateurs		Non _ 10	
Etude d'impact RSO	Affichage de l'impact RSO sur les demandes d'achats	80%	Mise en application + Nbre d'utilisateurs+Efficacité		Oui_Tous_En rodage 20	

Objectif 2 : Renforcer le dialogue avec les PP

Actions prévues :

1. Identification des PP et leurs attentes
2. Mise en place des canaux de communication
3. Création d'un journal interne
4. Aménagement des espaces d'accueil
5. Action de Sensibilisation (sur la démarche RSO)
6. Communication interne reporting avec indicateurs et échanges directs



Actions liées aux objectifs stratégiques (2/3)

Suivi jusqu'à ce jour :



Action	Résultat (KPI) (initial/finale)	Avancement de la mise en œuvre du plan d'action	Indicateur de suivi	Valeur de départ de l'indicateur	Valeur actuelle de l'indicateur	Commentaires
--------	---------------------------------	---	---------------------	----------------------------------	---------------------------------	--------------

Objectif : Renforcer le dialogue avec les PP

1- Identification des PP et leurs attentes	Etablir une liste des PP	70%	Elaboration		Oui	
	Cartographier les PP	70%	Elaboration+Diffusion Interne, Externe		Oui_Interne_Partie externe	
	Cataloguer les attentes	70%	Elaboration+Diffusion Interne, Externe		Oui_Partie Interne_Partie externe	
2- Mise en place des canaux de communication	Création d'une page Facebook nommée « SAIPH - RSO Large Public »	100%	Nbre (Amis, publication + Aimes + Commentaires)		10+10+10+5	
3- Création d'un journal interne	Journal SAIPH par quinzaine		Elaboration+Nbre édition+Nbre diffusion Interne, Externe		Non_0_0_0	
4-Aménagement des espaces d'accueil	Création des zones de réceptions pour directions stratégiques	20%	Création_Nbre_Qualité	1 DG + 1 Commercial	1 DG + 1 Commercial + 1 DPIM + 1 Administration	
5- Action de Sensibilisation (sur la démarche RSO)	Organisation d'une campagne de sensibilisation	50%	Echanges en internes + Nbre de bénéficiaires (Internes, Externes)		Oui_500_200	Email+Réunion+Discussions+Communiqué directs+FB
		50%	Universitaires Nbre de bénéficiaires		Oui_50	Contacts + PFE(Université centrale, ESC, ISET RADES...)
	Séminaires/ Communications	50%	Nbre réunions/session Internes+Nbre bénéficiaires		20_200	
		20%	Nbre Séminaires Externes+Nbre bénéficiaires		10_1000	
		20%	Nbre Séminaires Externes+Nbre bénéficiaires		5_300	22



Actions liées aux objectifs stratégiques (2/3)

Suivi jusqu'à ce jour :



Création d'une page Facebook nommée « SAIPH - RSO Large Public »

The screenshot shows a Facebook page for 'SAIPH - RSO Large Public'. The page features a cover photo with the text 'Les Laboratoires SAIPH' and 'Responsabilité Sociétale "SAIPH - RSO"'. Below the cover photo, there is a navigation menu with options like 'Journal', 'À propos', 'Photos', 'Mentions J'aime', and 'Plus'. The page also displays a 'Statut' section with a post titled 'Quoi de neuf ?' and a post from 'SAIPH - RSO Large Public' dated 19 février, 18:01. The page has 62 mentions J'aime and 2 messages. The right sidebar shows statistics for the week, including 0 mentions, 0 publications, and 2 messages.

Objectif 3 : Réduction systématique à la source de pollution et Gestion et tri à la source des déchets

Actions prévues :

1. Acquisition des analyseurs de combustion pour les chaudières
2. Acquisition des analyseurs de la qualité de l'eau rejetée
3. Nettoyage des réseaux
4. Aménagement d'un abri de déchets
5. Projet Collecte des bouteilles en plastique pour recyclage
6. Projet URP

Suivi jusqu'à ce jour :

Action	Résultat (KPI) (initial/finale)	Avancement de la mise en œuvre du plan d'action	Indicateur de suivi	Valeur de départ de l'indicateur	Valeur actuelle de l'indicateur	Commentaires
--------	------------------------------------	--	------------------------	--	------------------------------------	--------------

Objectif : Réduction systématique à la source de pollution

1- Acquisition des analyseurs de combustion pour les chaudières	Vérification par propre moyen		Nbre+Mise en service			Pas d'info
2- Acquisition des analyseurs de la qualité de l'eau rejetée	Vérification par propre moyen		Nbre+Mise en service			Pas d'info
3- Nettoyage des réseaux	Réseaux divers propres		Longueur+Qualité			Pas d'info

Gestion et tri à la source des déchets


1- Aménagement d'un abri de déchets	Réservation d'un local de déchets arrangé		Surface+Qualité		100 m2 _ Conforme aux spéc	
Projet Collecte des bouteilles en plastique pour recyclage	Communiquer le rapport du projet aux PP	50%	Réalisation_Mise en exploitation		Oui_Non	Stage d'étudiant

Utilisation responsable du papier (URP)

Projet URP	Réserver des bacs dans chaque structure à coté de l'imprimante réservé pour la collecte des papiers imprimés sur une seule face pour réutilisation en interne	70%	Réalisation_Mise en exploitation_% Structure qui appliquent		Oui_Oui_20%	DESI + DPIM
-------------------	--	-----	--	--	-------------	-------------

Suivi jusqu'à ce jour :

Projet Collecte des bouteilles en plastique pour recyclage



Elaboré par :
 Mlle Mariem Ksiaa *le 22/07/2013*

Encadré par :
 Mme Kaouther Tourjemen *le 22/07/2013*

Vérifié par :
 Mr Mohamed Taher Sassi *22/07/2013*



الشركة العربية للصناعات الصيدلانية
 Société Arabe des Industries Pharmaceutiques

**Projet « Collecte des
 bouteilles en plastiques »**



Km 24, Route de Zaghouan Bourablaa BP 61 - 1145 Mohamadia - TUNISIE
 E-mail : saiph@saiph.com.tn - Tél. : (216) 79 397 020 - Fax : (216) 79 397 035
 R.C. : B194351998 - Code TVA : 38 1453V-A-M-000 - Code en douane : 33 136 H

Suivi jusqu'à ce jour :

Projet URP (Utilisation Responsable du Papier)



Before printing this e-mail ask yourself : "Do I need a hard copy?"

Avant d'imprimer posez vous la question : " Ai-je besoin de copie papier ?"

قبل الطبعه سائلوا "هل أحتاج فعلا نسخة على الورق"

Bonnes Pratiques av Projet Iso 26000 : - de pollution et - coût

- GN au lieu du GPL
- Régulation automatique de combustion
- Economiseur d'énergie (Réutilisation chaleur des fumés)
- Groupes frigo avec Technologie économique d'élec
- Station eaux usée
- Recyclage papier
- Recyclage cartouche imprimante



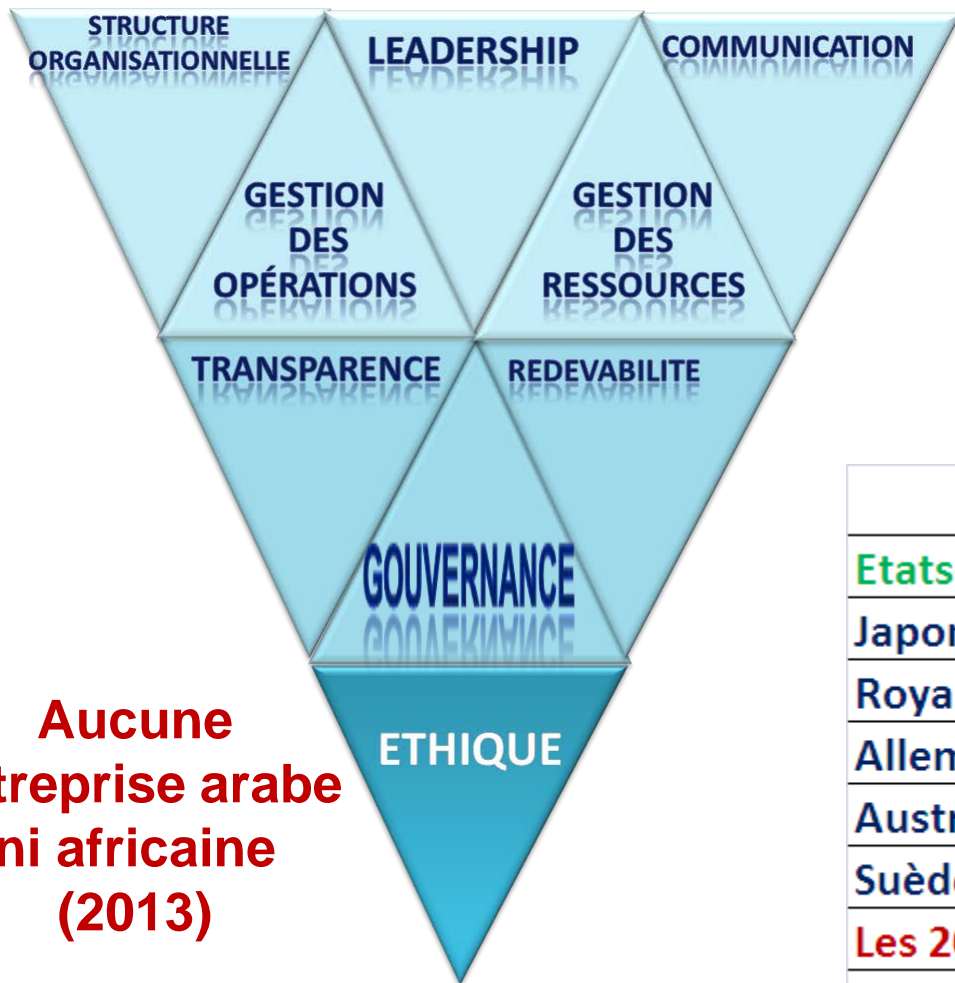
Nos principales mesures d'intégration de l'ISO 26000 axées sur la révision de la gouvernance, des systèmes et des procédures (1/5)



- Identification de la Gouvernance et son rôle dans le RSO
- Elaboration et médiatisation d'une Charte RSO par référence à l'ISO 26000
- Renforcement de la communication entre les organes de Gouvernance et le Directoire
- Introduction de la prise en compte des impacts sociétaux (PES) notamment écologique et sociaux au sein des études d'opportunité et de préparation des décisions des organes de gouvernance (CA, DE, Comités)
- Instauration d'un rapport RSO
- Instauration d'une auto évaluation périodique de la RSO par référence aux lignes directrices de l'ISO 26000.



Nos principales mesures d'intégration de l'ISO 26000 axées sur la révision de la gouvernance, des systèmes et des procédures (1/5)



Aucune entreprise arabe ni africaine (2013)

Entreprises les + éthiques : classement WME

ENTREPRISE	PAYS
AECOM Technology	Etats-Unis
Accenture	Bermudes
Adidas	Allemagne
Adobe Systems	Etats-Unis
Aerospace Corporation (The)	Etats-Unis

Pays	Nbre	%
Etats-Unis	67	61%
Japon	6	5%
Royaume-Unis	5	5%
Allemagne	3	3%
Australie	3	3%
Suède	3	3%
Les 20 autres pays	23	21%
Total général 26 pays	110	100%



Nos principales mesures d'intégration de l'ISO 26000 axées sur la mesure, la surveillance et les rapports sur la performance RS (2/5)



PEOPLE

IDEAL 100%

Cible 2015 80%_66%_66%

SAIPH octobre 2014 50%_50%_65%

SAIPH juin 2014 70%_60%_85%

SAIPH mars 2012
33%_45%_35%

PROFIT



PLANET





Nos principales mesures d'intégration d'ISO 26000 axées sur notre sphère d'influence (3/5)



- élaboré une cartographie nos parties prenantes et sphère d'influence
- appliqué notre SWOT
- analysé nos Risques
- priorisé nos actions et parties prenantes
- fixé nos priorités, pour le prochain plan quinquennal et nos parties prenantes critiques (les actionnaires, les salariés, les banquiers, l'Etat...)

Nos priorités avec le maintien des aspects sociaux et écologiques :

- Performance économique
- Développement galénique
- Sauvegarde des emplois



Nos principales mesures d'intégration d'ISO 26000 axées sur la formation et la communication (4/5)



Tableau de bord projet RSO

Rubrique	Nombre	Bénéficiaires	Efficacité%
Réunions avec experts nationaux	12	130	50%
Réunions avec experts internationaux	2	20	50%
Réunions internes	20	120	50%
Evènements(séminaires, rencontres...)	9	30	50%
Outils RSO obtenus	5	Diffusés	80%
Supports de communication et doc	35	Diffusés	50%
Contacts directs (Tél, SMS, email...)	Plusieurs	Plusieurs	50%
Amis et contact FB : RSO Large public	50 internes+10 externes	Réseaux	20%



Nos principales mesures d'intégration d'ISO 26000 axées sur la formation et la communication (4/5)



Efficacité des actions – On viens jsute de décoller

Charte et dépliant RSO	30%
Plan d'action	30%
URP	3/15
FB RSO large public	20%
Impacts 3 piliers sur DA	3/15
PFE TdB RSO	0%
Stage Collecte des bouteilles en plastique	0%
Rapport RSO	10%



Nos principales mesures d'intégration d'ISO 26000 axées sur notre sphère d'influence (5/5)



- Introduction progressive de la culture Risque (Impacts)
- Re-utilisation des ressources : eaux usées pour irrigation du gazon, cartouches imprimantes, emballages papier,
- communication avec indicateurs
- Initiative Utilisation Rationnelle du Papier URP
- Initiative Fonctions Responsables (Green IT, Achat Responsable, Vente Responsable...)
- Initiative PEC des impacts sociétaux dans l'ERP au niveau de la Demande d'Achat
- Introduction de la prise en compte des impacts sociétaux lors des études d'opportunités des investissements, des propositions des prix, de choix des fournisseurs,
- Communication RSO via notre page PF SAIPH-RSO large public



Nos principales mesures d'intégration d'ISO 26000 axées sur notre sphère d'influence (5/5)



- Auto évaluation périodique de la RSO SAIPH (Grille d'auto diagnostic)
- Amélioration des performances éco :
 1. Négociation des reduction des prix PA
 2. Négociation des révisions des prix de vente
 3. Optimisation des rendements
 4. Consolidation des partenariats avec les labo mondiaux
 5. Instauration d'un système informatisé pour approcher les coûts et marges des activités et des produits (ABC)

- Responsabilité = L'Homme d'abord + Mandat + Vision Claire
- Respect /Reconnaissance/Dialogue avec PP (Hommes PP)
- Rompre avec les Plans ASTRONOMIQUES (n actions)
- Progression & 2 actions/an Plan A et Plan B
- « Ce qui ne se mesure pas, ne se gouverne pas et ne durera donc pas »
- L'Homme tend au relâchement, abandon et à l'oubli
- Patience + Persévérance + Rappel à l'ordre
- Bon gré – mal gré, Le Monde a résisté à nos jours il restera encore et encore. Ce nous et nos Usines qui partirons. Autant faire du bien pour laisser bonnes traces que du mal et partir quand même.

Nos Ancêtres nous ont **Confié Un Monde Que Nous Devons Préserver Durable** pour les **Génération**s Futures



L'adoption et utilisation d'une Démarche RSO/ISO 26000 pourrait bien nous aider dans notre Mission

